

**Országos  
kompetenciamérés  
2021**



---

# **FIT-jelentés**

## **Telephelyi jelentés**

### **Tanulási környezet**

## **Dunaújvárosi SZC Lorántffy Zsuzsanna Technikum és Kollégium**

2400 Dunaújváros, Radnóti Miklós utca 6

OM azonosító: 203034/010

Telephely kódja: 203034/010010



EMBERI ERŐFORRÁSOK  
MINISZTERIUMA



OKTATÁSI  
HIVATAL



Köznevelési Mérés  
Értékelési Osztály

**FIGYELEM! Kérjük, tartsa szem előtt, hogy a 2020/2021. tanévtől a képzési formák megváltoztak. A jelentésben szereplő technikai elnevezésű viszonyítási csoportba a technikai képzés és a szakgimnáziumi képzés tartozik. A szakképző iskolák viszonyítási csoportba a szakképző iskolai képzés, a szakközépiskolai képzés és a szakiskolai képzés tartozik.**

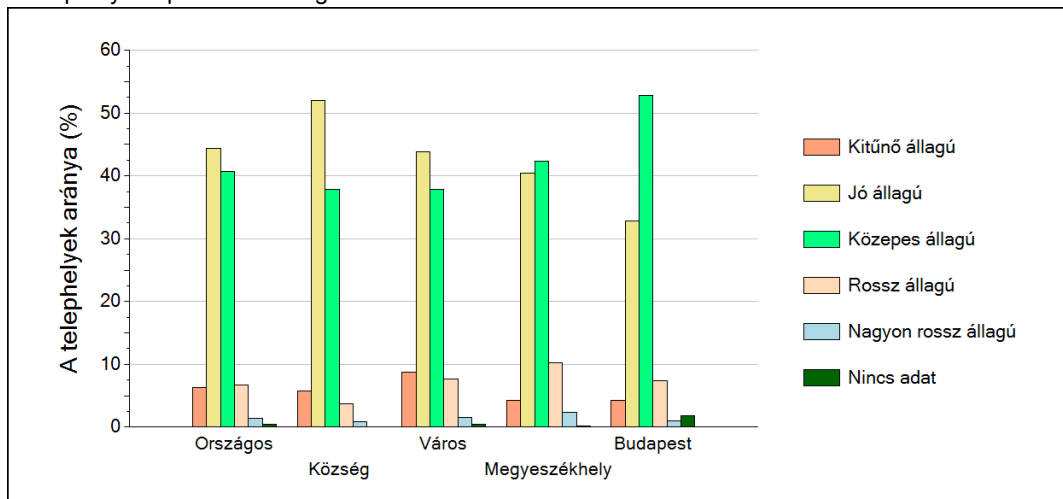
Az emberi erőforrások minisztere 5/2020. (III. 19.) EMMI határozata értelmében a 2019/2020. tanévi országos kompetenciamérés elmaradt, így nem érhető el a 2020. évi mérési eredmények.

## 1 A telephely épületének állapota

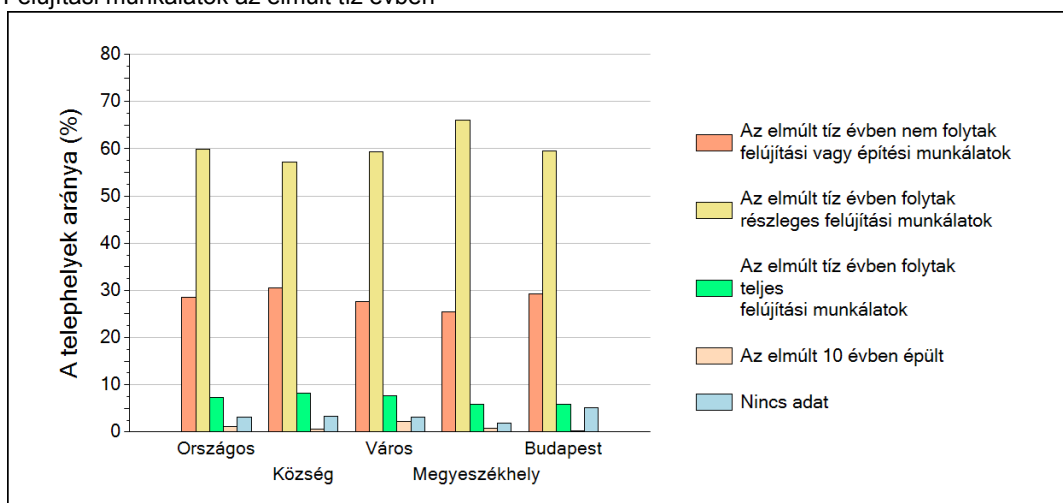
A Telephelyi kérdőív kérdéseire adott válaszaik alapján az Önök telephelyén az épület jó állapotú.

A Telephelyen folytak részleges felújítási munkálatok az elmúlt tíz évben.

A telephelyek épületének állaga



Felújítási munkálatok az elmúlt tíz évben

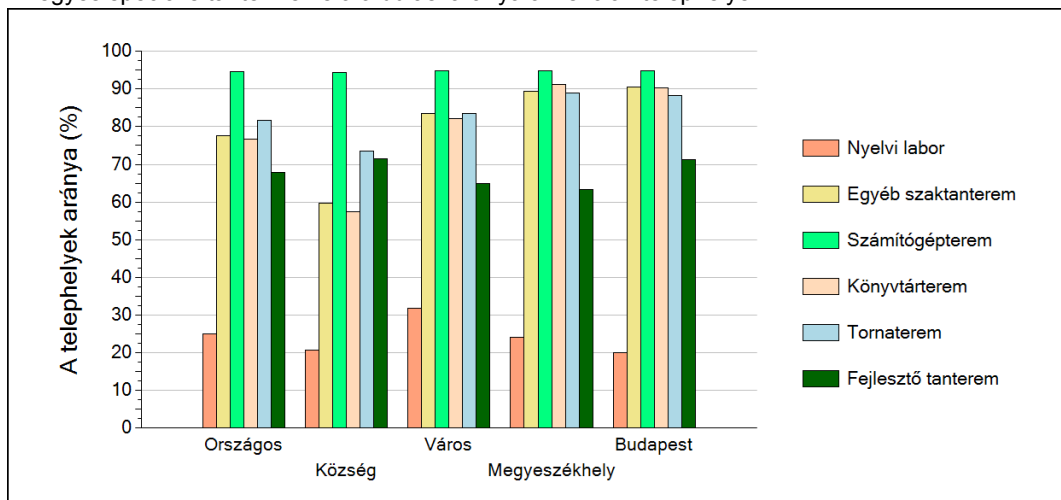


## 2 A telephely speciális tantermei

A Telephelyi kérdőív kérdéseire adott válaszaik alapján az Önök telephelyén az épület az alábbi speciális tantermek találhatóak meg:

- számítógépterem
- tornaterem
- fejlesztő tanterem

Az egyes speciális tantermek előfordulási aránya az iskolák telephelyein

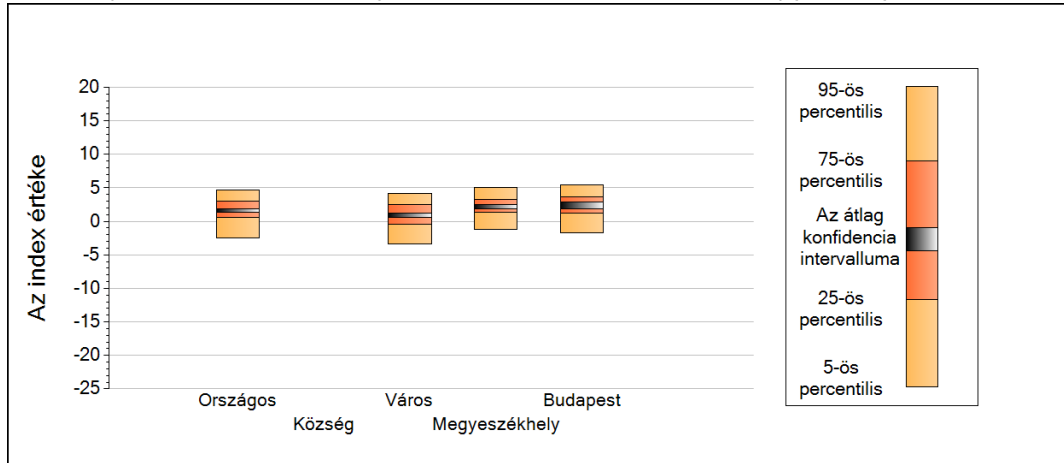


3

### A tanulók összetétele és a tanulási nehézségekkel küzdő tanulók a telephelyeken

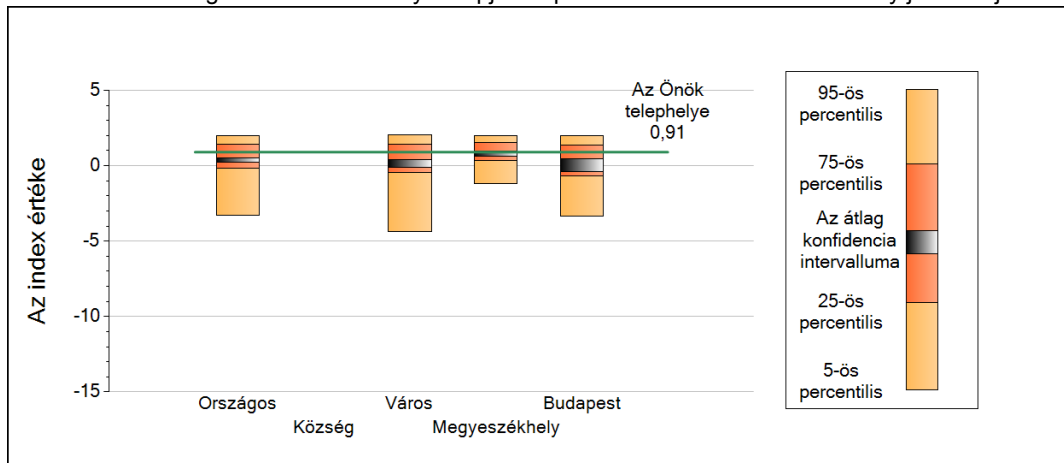
#### Technikum

A telephely tanulói összetétele alapján képzett index eloszlásának néhány jellemzője



	5-ös perc.	25-ös perc.	Konf. int. alja	Konf. int. teteje	75-ös perc.	95-ös perc.
<b>Országos Község</b>	-2,50	0,62	1,41	1,85	2,99	4,74
<b>Város Megyeszékhely</b>	-3,41	-0,47	0,55	1,24	2,51	4,15
<b>Budapest</b>	-1,22	1,36	1,93	2,54	3,27	5,03

A tanulási nehézségekkel küzdők aránya alapján képzett index eloszlásának néhány jellemzője



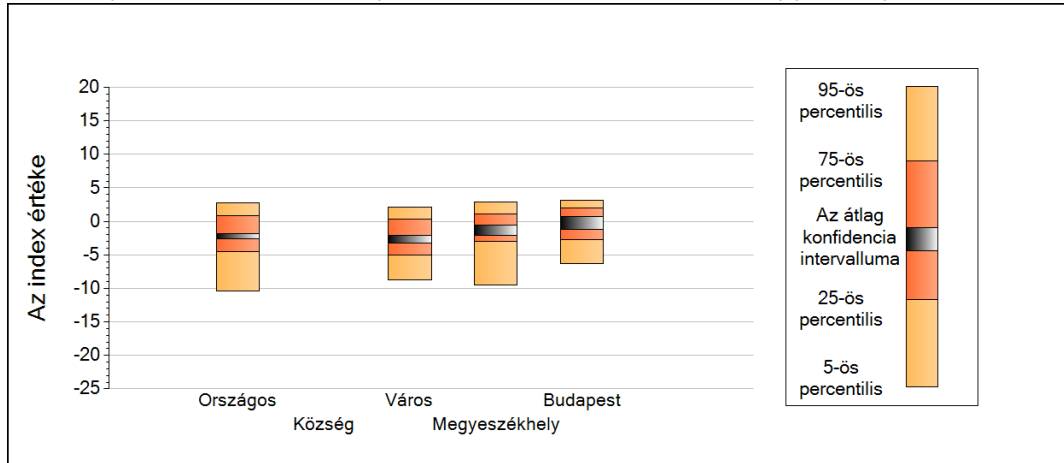
	5-ös perc.	25-ös perc.	Konf. int. alja	Konf. int. teteje	75-ös perc.	95-ös perc.
<b>Országos Község</b>	-3,26	-0,17	0,21	0,51	1,44	2,00
<b>Város Megyeszékhely</b>	-4,34	-0,44	-0,10	0,39	1,41	2,05
<b>Budapest</b>	-1,20	0,34	0,64	0,99	1,55	1,97

3

### A tanulók összetétele és a tanulási nehézségekkel küzdő tanulók a telephelyeken

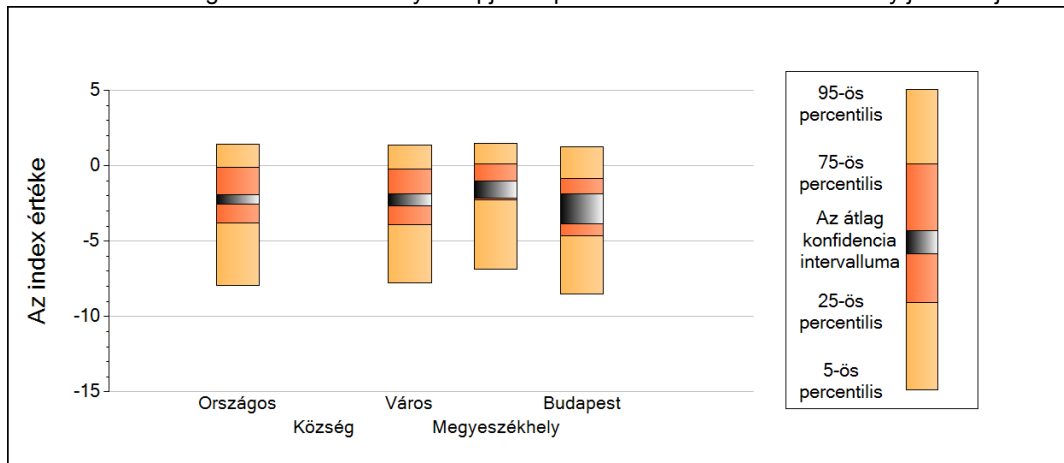
#### Szakképző iskola

A telephely tanulói összetétele alapján képzett index eloszlásának néhány jellemzője



	5-ös perc.	25-ös perc.	Konf. int. alja	Konf. int. teteje	75-ös perc.	95-ös perc.
<b>Országos</b>	-10,33	-4,52	-2,65	-1,77	0,80	2,76
<b>Község</b>	-	-	-	-	-	-
<b>Város</b>	-8,77	-5,06	-3,20	-2,06	0,29	2,17
<b>Megyeszékhely</b>	-9,48	-2,98	-2,10	-0,55	1,15	2,85
<b>Budapest</b>	-6,32	-2,77	-1,17	0,66	2,05	3,13

A tanulási nehézségekkel küzdők aránya alapján képzett index eloszlásának néhány jellemzője



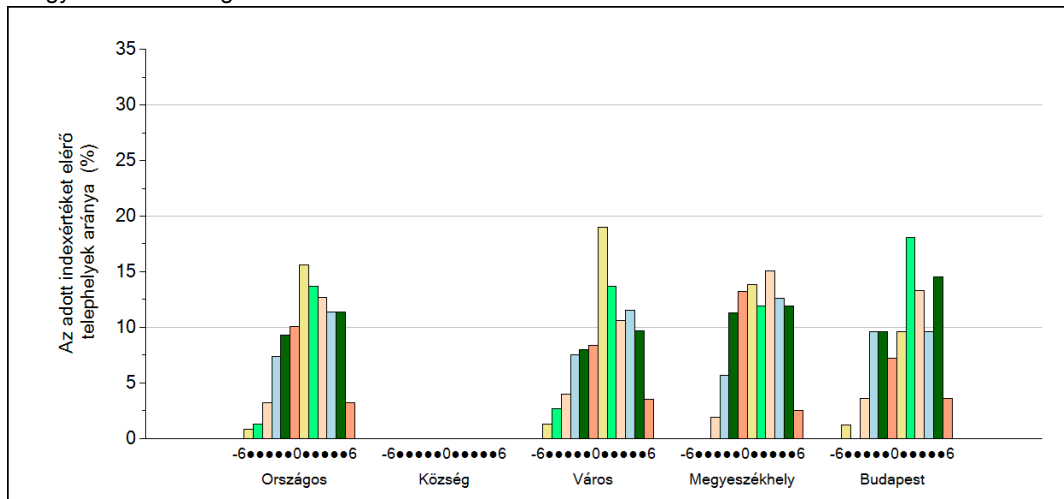
	5-ös perc.	25-ös perc.	Konf. int. alja	Konf. int. teteje	75-ös perc.	95-ös perc.
<b>Országos</b>	-7,96	-3,78	-2,53	-1,91	-0,09	1,41
<b>Község</b>	-	-	-	-	-	-
<b>Város</b>	-7,76	-3,89	-2,69	-1,88	-0,23	1,35
<b>Megyeszékhely</b>	-6,84	-2,24	-2,12	-1,03	0,10	1,49
<b>Budapest</b>	-8,49	-4,65	-3,86	-1,87	-0,85	1,23

## 4 Fegyelem, motiváció

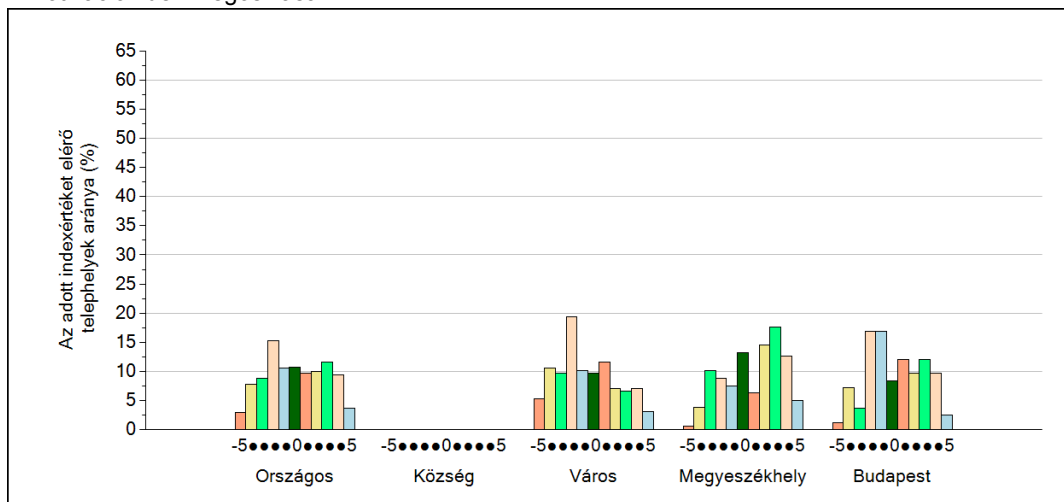
### Technikum

A Telephelyi kérdőív kérdéseire adott válaszaik alapján az Önök telephelyén a diákok fegyelmeire vonatkozó index értéke -1, a motivációra vonatkozó index értéke -4.

A fegyelemindex megoszlása



A motivációindex megoszlása

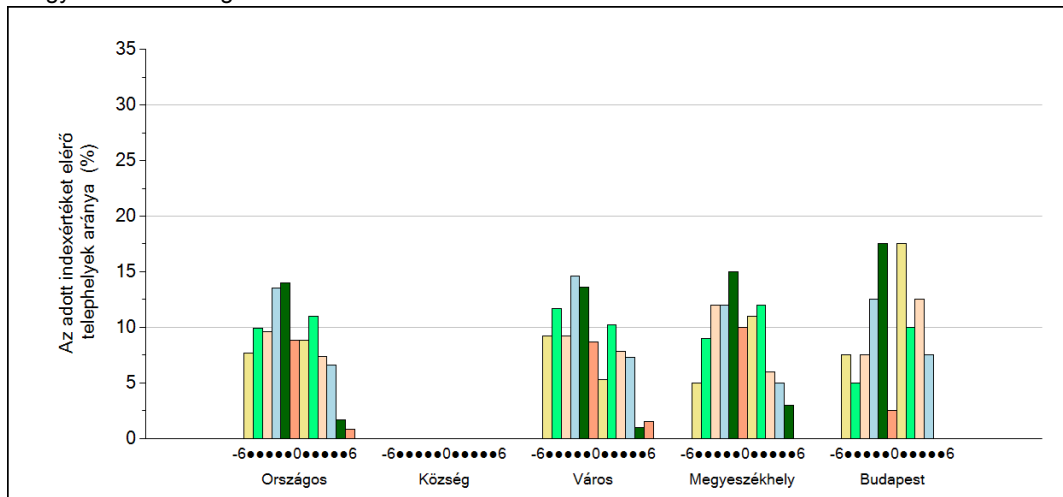


## 4 Fegyelem, motiváció

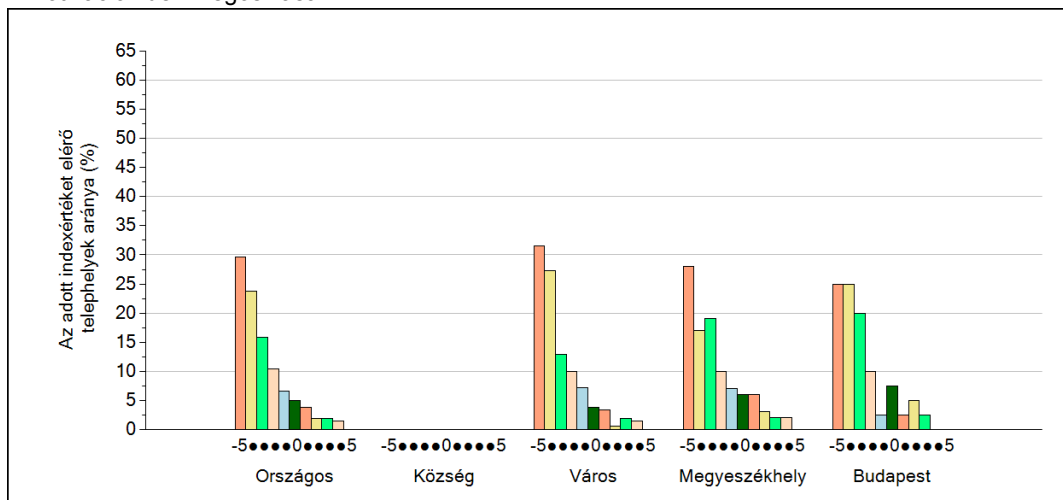
### Szakképző iskola

A Telephelyi kérdőív kérdéseire adott válaszaik alapján az Önök telephelyén a diákok fegyelmeire vonatkozó index értéke -1, a motivációra vonatkozó index értéke -4.

A fegyelemindex megoszlása



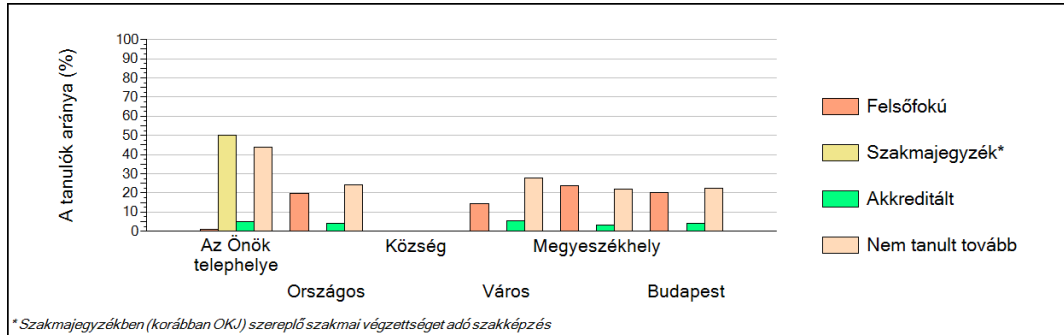
A motivációindex megoszlása



5

## A különböző képzési formákban tanulók továbbtanulási aránya

### Technikumok



### Szakképző iskolák

